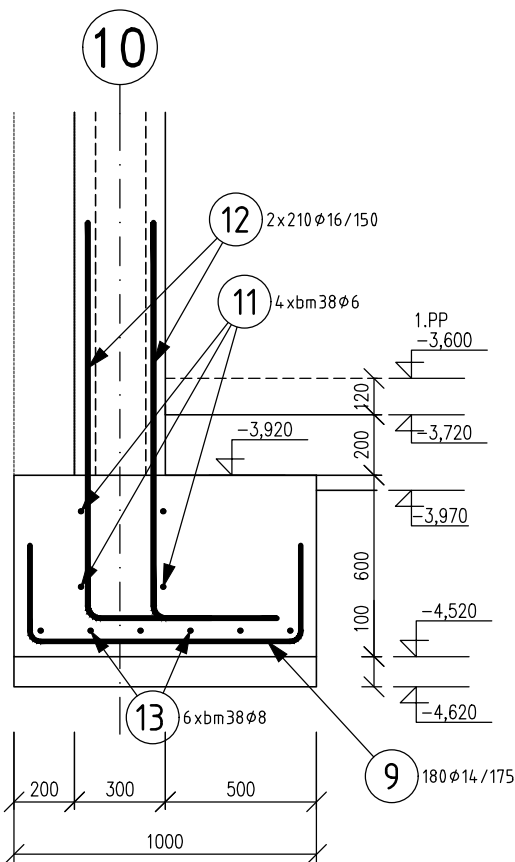
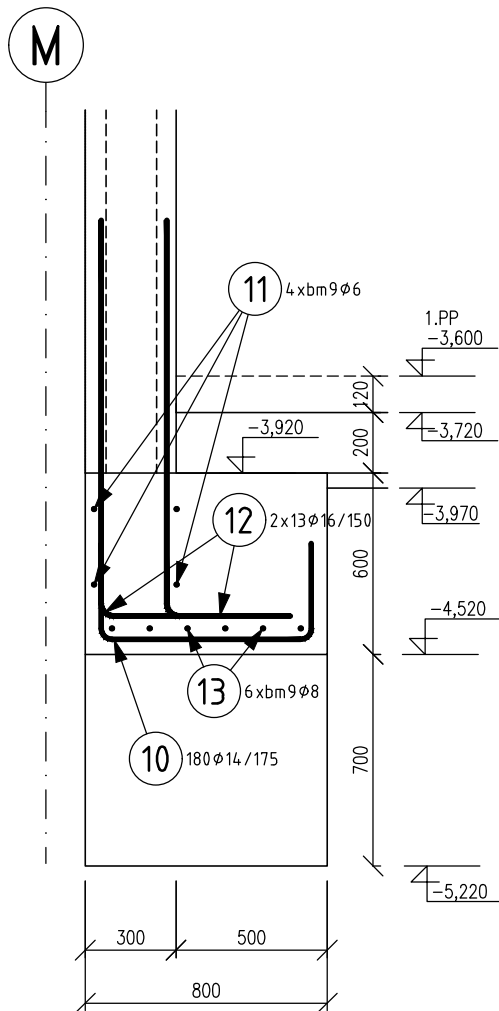


VÝZTUŽ ZÁKLADOVÝCH PASŮ ZPS01 AŽ ZPS03

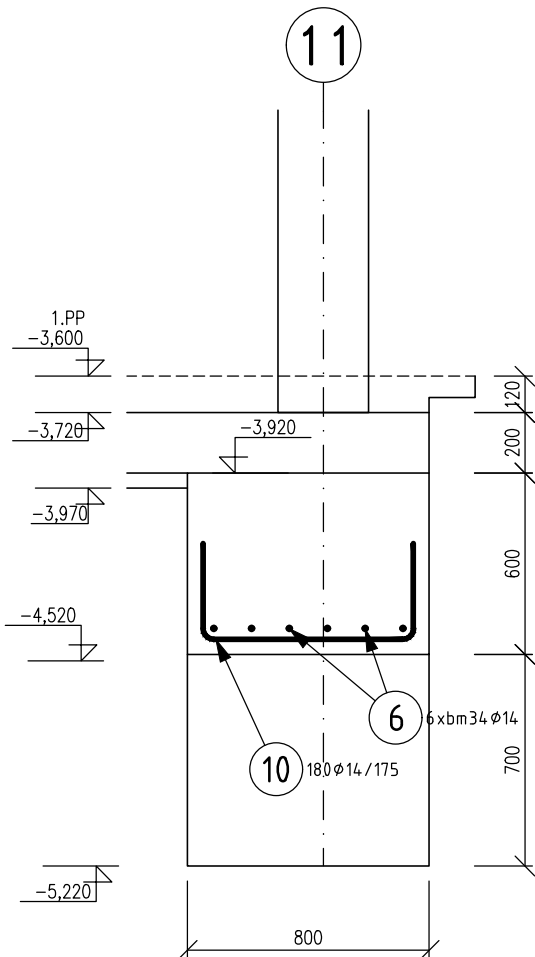
ZÁKLADOVÝ PAS ZPS02
ŘEZ M 1:25
CELKEM 31,80 BM



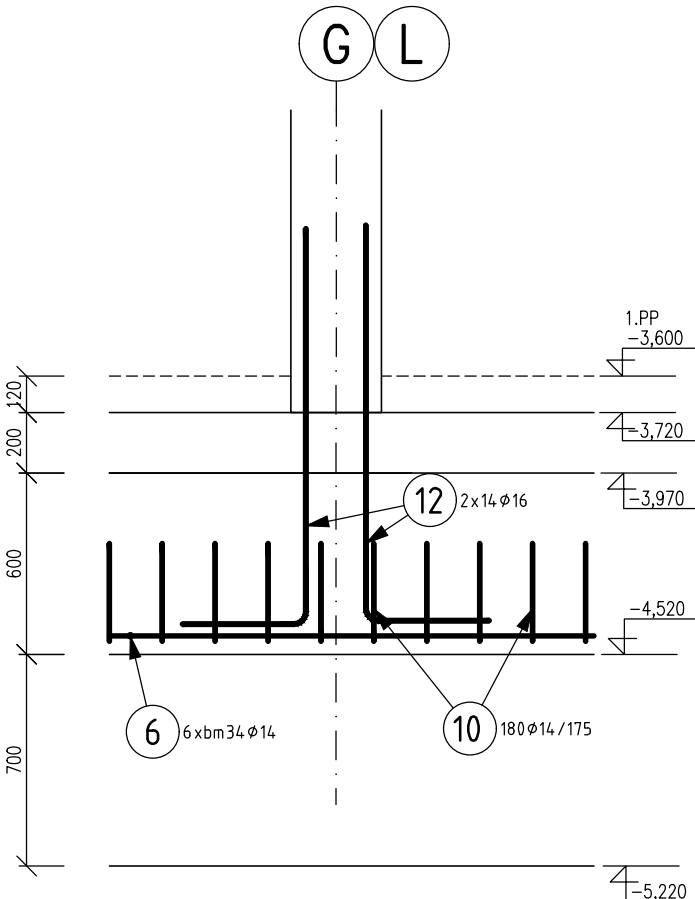
ZÁKLADOVÝ PAS ZPS01
ŘEZ M 1:25
CELKEM 7,40 BM



ZÁKLADOVÝ PAS ZPS03
ŘEZ 4-4 M 1:25
CELKEM 28,20 BM



ZÁKLADOVÝ PAS ZPS03
DETAIL KOTVENÍ DO SLOUPŮ S001



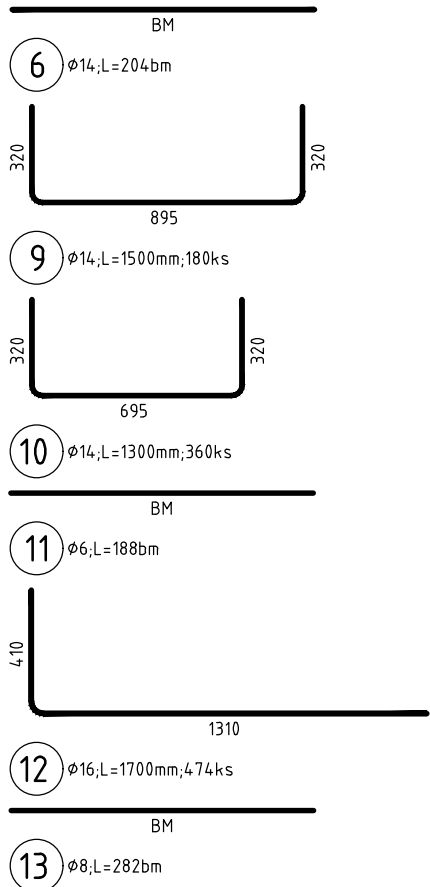
POZNÁMKY

- PŘED PROVÁDĚNÍM OVĚŘIT VŠECHNY NEZBYTNÉ KÓTY DLE SKUTEČNÉHO STAVU. PŘI ZJIŠTĚNÍ ROZDÍLŮ MEZI PROJEKTOVOU DOKUMENTACÍ A SKUTEČNÝM STAVEM BUDOU TYTO ÚDAJE NEPRODLENĚ SDĚLENY PROJEKTANTOVI.
- OZNAČENÍ BETONU JE PROVEDENO DLE ČSN EN 206. BETONOVÉ KONSTRUKCE BUDOU PROVÁDĚNY DLE ČSN EN 13670-1 A DALŠÍCH NAVAZUJÍCÍCH NOREM, POKUD NENÍ UVEDENO JINAK V TECHNICKÉ ZPRÁVĚ.
- NEDILNOU SOUČÁSTÍ JE VÝKRES TVARU
- POLOMĚRY VÝZTUŽE DLE ČSN EN 1992-1-1, TAB.8.1
- MINIMÁLNÍ STYKOVACÍ DÉLKA JE PRO Ø6=300 MM, Ø8=400 MM, Ø10=500MM, Ø12=600 MM, Ø14=700 MM, Ø16=800 MM, Ø18=900MM, Ø20=1000MM, Ø22=1100 MM, Ø25=1250MM, POKUD NENÍ UVEDENO JINAK.
- ROZMÍSTĚNÍ PRUTŮ JE VZTAŽENO K OSĀM PRUTŮ.
- NAVAZUJÍCÍ A KOTEVNÍ VÝZTUŽ JE VŽDY ZOBRAZENA VE VÝKRESECH VÝZTUŽE NIŽŠÍCH PRVKŮ.
- UKLADÁNÍ, OŠETŘOVÁNÍ A ZPŮSOB BETONÁŽE VIZ TECHNICKÁ ZPRÁVA.
- VÝZTUŽ ZASAHLUJÍCÍ DO OTVORŮ NEPRERUŠOVAT, ALE POSUNOUT DO NEJBLIŽŠÍ MOŽNÉ POLOHY U OTVORU.
- ROZMĚRY PRUTŮ VÝZTUŽE JSOU VZTAŽENY K OSE PRUTŮ
- CELKOVÉ DÉLKY PRUTŮ JSOU STŘÍŽNĚ DÉLKY.
- ROVNÉ PRUTY JSOU VE VÝKAZU OZNAČENÉ "**".
- VÝŠKA Distančních PRVKŮ (ZEBŘÍČKŮ) JE STANOVENÁ PROJEKTANTEM NA ZÁKLADĚ PŘEDPOKLÁDANÉHO ROZMÍSTĚNÍ VÝZTUŽE A TUHOSTI JEDNOTLIVÝCH PRVKŮ. TATO VÝŠKA JE POUZE ORIENTAČNÍ, DODAVATEL SI V RÁMCI VÝROBNÍ DOKUMENTACE ZVOLÍ VÝŠKU A ROZMÍSTĚNÍ TAKOVÉ, ABY BYLA DODRŽENA POLOHA HORNÍ VÝZTUŽE DLE PD. HORNÍ VÝZTUŽ JE MOŽNÉ NATOČIT NEBO SKLOPIT ABY BYLO DODRŽENO KRYTÍ HORNÍ VÝZTUŽE. HÁKY HORNÍ VÝZTUŽE MAJÍ VÝŠKU NA ZÁKLADĚ MINIMÁLNÍCH POLOMĚRŮ PRO DANOU VÝZTUŽ.
- PROJEKTANT KONSTRUKČNÍ ČÁSTI NEBO TDI PŘED ZABETONOVÁNÍM PŘEVZÍME KOMPLETNĚ PROVEDENOU VÝZTUŽ VŠECH ŽB KONSTRUKCÍ – VIZ TECHNICKÁ ZPRÁVA.
- PŘI PROVÁDĚNÍ STAVBY BUDOU DODRŽOVÁNY VŠECHNY PLATNÉ ZÁKONY OHLEDNĚ BEZPEČNOSTI A OHRANY ZDRAVÍ A NAVAZUJÍCÍ PLATNÁ NAŘÍZENÍ VLÁDY A VYHLÁŠKY. PŘEDEVŠÍM BUDOU DODRŽOVÁNA NAŘÍZENÍ VLÁDY 101/2005 Sb., 362/2005 Sb., 591/2005 Sb.

MATERIÁLY, POVRCHOVÁ ÚPRAVA, GEOMETRICKÉ TOLERANCE A PROVÁDĚNÍ KONSTRUKCÍ JSOU PODROBNĚ SPECIFIKOVÁNY V TECHNICKÉ ZPRÁVĚ.

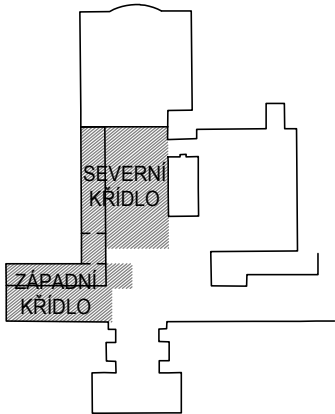
PŘED PROVÁDĚNÍM OVĚŘIT VŠECHNY NEZBYTNÉ KÓTY DLE SKUTEČNÉHO STAVU. PŘI ZJIŠTĚNÍ ROZDÍLŮ MEZI PROJEKTOVOU DOKUMENTACÍ A SKUTEČNÝM STAVEM BUDOU TYTO ÚDAJE NEPRODLENĚ SDĚLENY PROJEKTANTOVI.

NAVRHOVÁNO DLE ČSN EN 1992
BETON: C25/30 – XC2 DLE ČSN EN 206
VÝZTUŽ: B500B (R)
KRYTÍ VÝZTUŽE: ZÁKLADOVÉ PÁSY 50 MM
STĚNA VNĚJŠÍ LÍC: 30 MM
STĚNA VNITŘNÍ LÍC: 25 MM
SLOUP 25 MM



VÝPIS VÝZTUŽE

Pol	Profil	Délka [mm]	ks	B 500			
				6	8	14	16
6	14	BM	-	188.0	282.0	204.0	805.8
9	14	1500	180			270.0	
10	14	1300	360			468.0	
11	6	BM	-				
12	16	1700	474	188.0	282.0	942.0	805.8
13	8	BM	-				
CELKOVÁ DÉLKA [m]				188.0	282.0	942.0	805.8
HMOTNOST [kg]				41.7	111.3	1138.3	1271.8
CELKOVÁ HMOTNOST [kg]				2563.1			



±0,000 = 214,100 m n.m.

Revize	Vypracoval	Popis revize	Datum

<div>LT PROJEKT</div> <div>PROJEKTOVÁNÍ ZDRAVOTNICKÝCH VÝSTAVBY</div>			Hlavní inženýr projektu: ING. JAN KOČMÁNEK			Investor: NEMOCNICE KYJOV, p.o. Strážovská 1247/22 697 02 Kyjov				
Profese: STATIKA			Zpracovatel dílu: 624 00 Brno, Uřetova 33 IČO 2827425 tel: +420 532208330, mob.: +420 695229143 e-mail: info@ltprojekt.cz			Autorizace:				
Odpovědný projektant:		Vypracoval:		Kontroloval:						
ING. ALEŠ UTÍKAL		BC. PATRIK PODOLÁK		ING. ALEŠ UTÍKAL						
Akce: NEMOCNICE KYJOV URGENTNÍ PŘÍJEM						Zakázkové číslo:		DPS 08 - 2022	Paré:	
						Datum:		10 - 2022		
						Stupeň:		DPS		
Objekt: PŘÍSTAVBA A STAVEBNÍ ÚPRAVY OBJEKTU C1 A OBJEKTU C3 SO 01						Formát: A0				
Obsah:						Měřítko:		Číslo výkresu:		
VÝZTUŽ ZÁKLADOVÝCH PASŮ ZPS01 AŽ ZPS03						1:25		D.1.01.2-251		